

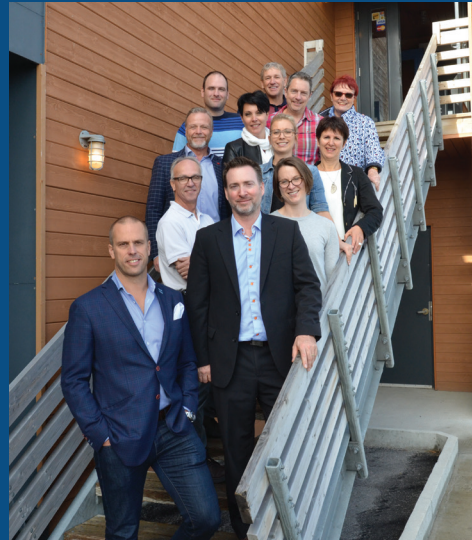
LE CONSEIL D'ADMINISTRATION

EXÉCUTIF

M. François Séguin, président
 M. Marc Côté, 1^{er} vice-président
 M. Valmond Santerre, 2^e vice-président
 Mme Marie-Pierre Blouin, trésorière
 (absente sur la photo)
 Me Olivier Hébert, secrétaire
 Mme Astrid Henry, directrice générale

ADMINISTRATEURS

M. Jean-Martin Beaulieu
 Dre Maude Bernier
 Mme Stéphanie Boulianne
 M. Claude Dionne
 Mme Monique Gastinel
 M. Jacques LeBrun
 M. Martin Legault (absent sur la photo)
 Mme Nathalie Babin



LA PERMANENCE

Mme Sophie Lebel, technicienne en comptabilité (4 jours/semaine)
 Mme Danielle Dufresne, directrice des dons planifiés et dons majeurs individuels (3 ½ jours/semaine)
 Mme Linda Perron, agente de bureau
 Mme Frédérique Bélanger, coordonnatrice marketing et partenariats (4 jours/semaine)
 Mme Astrid Henry, directrice générale
 Mme Marie Legaré, directrice des événements (4 jours/semaine)



Lors de sa visite à Rimouski en mars 2016, madame Isabelle Cyr, animatrice du téléthon **Opération Enfant Soleil**, a remis un chèque de 25 954 \$. On la voit ici entourée d'enfants, de madame Astrid Henry, directrice générale de la Fondation et du Dr Yohann St-Pierre, pédiatre à l'Hôpital régional – Rimouski.

Votre Fondation appuie

L'Hôpital régional – Rimouski,
 le CLSC – Rimouski, le Centre d'hébergement – Rimouski et les installations qui y sont associées

Pour plus d'information

418 724-8580
www.fondationchrr.com
 /FondationduCentreHospitalierRegionaldeRimouski

Pour de meilleurs soins à TOUS en région, merci !



Pour de meilleurs soins à tous en région

UNE MISSION RÉGIONALE EN ÉVOLUTION

La Fondation du Centre hospitalier régional de Rimouski agit pour favoriser l'accès à d'excellents soins et services de santé pour toute la communauté régionale. En partenariat avec le CISSS du Bas-Saint-Laurent, nous réalisons des projets qui font une réelle différence pour les personnes de tous âges suivies, soignées ou hébergées à l'Hôpital régional, au CLSC, au Centre d'hébergement de Rimouski et dans les installations qui y sont associées.

La Fondation recueille et gère avec rigueur les dons annuels et planifiés, tout en faisant preuve de leadership pour aider à financer des équipements médicaux et des projets innovants pour une communauté régionale en meilleure santé. Nous sommes tous susceptibles de bénéficier des sommes investies par la Fondation et ses donateurs. M. François Séguin, président, et Mme Astrid

Henry, directrice générale, soulignent que chaque contribution en temps et en argent est importante pour aider à dépister et soigner un problème de santé physique ou mentale et qu'ensemble, nous pouvons même sauver des vies.



RAPPORT ANNUEL 2015-2016

LA FONDATION

Depuis 1983, la Fondation du Centre hospitalier régional de Rimouski a investi 12,5 millions de dollars. Votre générosité améliore concrètement l'accès à des soins et services les plus complets possible dans notre région incluant la médecine spécialisée, le soutien aux personnes âgées en perte d'autonomie, à celles aux prises avec un problème de santé mentale et à toutes les familles.

La Fondation peut compter sur des gens de cœur dévoués au sein du conseil d'administration, dans des comités organisateurs d'événements, au kiosque Loto-Québec ou pour toute tâche cléricale, la présence et le dévouement des 106 bénévoles sont mis à contribution.

L'équipe de la Fondation compte six employées (dont quatre à temps partiel) embauchées pour répondre aux différents mandats. Que ce soit la préparation des campagnes annuelles et de dons planifiés, des partenariats, des événements, la gestion ou la comptabilité, toute l'équipe s'allie afin de promouvoir la mission de la Fondation et ainsi, permettre d'investir de grandes sommes pour la communauté régionale.

MERCI aux 9 275 donateurs qui ont contribué en 2015-2016 à la Fondation. Chaque don est important !



Pour de meilleurs soins à tous en région

OUI, je veux aider en faisant des dons mensuels.

C'est une excellente façon d'appuyer l'ensemble des projets de la Fondation.

N'oubliez pas d'indiquer vos noms et coordonnées au verso de ce coupon

J'autorise la Fondation du Centre hospitalier régional de Rimouski à prélever chaque mois un montant de 10 \$ 15 \$ 20 \$ ou _____ \$ (minimum 5 \$)
 le 1^{er} de chaque mois le 15 de chaque mois à partir de _____ mois _____ année

J'effectue des paiements par :

Prélèvements bancaires | SVP joindre un chèque portant la mention « NUL »
 Carte de crédit VISA MasterCard

NUMÉRO DE CARTE _____ EXPIRATION _____

SIGNATURE _____

Faire plus avec chaque don

Afin de maximiser l'utilisation des dons pour la santé, la Fondation souhaite augmenter le nombre de transactions et de communications électroniques.

Vous pouvez nous aider :

- En faisant un don sur notre site Web : www.fondationchrr.com.
- En nous transmettant votre courriel, un pas de plus vers la transmission des reçus électroniques.



LA FONDATION, UN PARTENAIRE DU CISSS DU BAS-ST-LAURENT

Chaque année des centaines de milliers de personnes franchissent les portes des établissements de Rimouski du CISSS du Bas-St-Laurent. Pour un dépistage, un diagnostic, une chirurgie, une consultation d'urgence ou en clinique externe, un traitement en oncologie, un suivi de grossesse ou en santé mentale, tous trouvent les soins et le personnel à l'écoute de leurs besoins.

Des dizaines de milliers de femmes, d'enfants et d'hommes consultent dans les grandes spécialités médicales de l'Hôpital à vocation régionale: en radiothérapie, dialyse rénale, néonatalogie, pédiatrie, ophtalmologie, santé mentale, cardiologie, etc.

La Fondation est fière de contribuer aux avancements technologiques et aux perfectionnements des soins offerts en région pour vous permettre d'être soigné ici même dans votre coin de pays.



« Ici, pas de jugement, pas de compétition. Chacun peut aller à son rythme et se laisser aller à être entièrement lui-même sur toile, tissu, carton ou papier. Ici, pas de tabou: nous sommes tous égaux dans nos différences. »

Raymonde Gagnon,
participante aux ateliers
de création artistique Les insoumis

INVESTISSEMENTS 2015-2016

Pour tous

Pour l'achat de résectoscopes et de cystoscopes vidéos en urologie, d'un laser ophtalmique, d'appareils d'angiographie et d'urodynamie, de lits aux soins intensifs et plusieurs autres investissements.

432 213 \$

Pour la jeunesse

Pour l'achat d'un système d'immobilisation pédiatrique, d'un système d'acuité visuelle, de tests d'évaluation et d'intervention, de tire-lait électrique et le soutien aux programmes pour la famille des enfants malades.

30 234 \$

Pour les aînés

Pour l'achat de bains thérapeutiques et de lits électriques ainsi que pour des services thérapeutiques, d'intégration, de réadaptation et le soutien à domicile.

73 925 \$

Pour la santé mentale

Pour l'achat de matériel et de mobilier pour les ressources en établissements supervisés, la visiothérapie et différents projets de réadaptation tel que les ateliers de création artistique Les Insoumis.

17 263 \$

TOTAL : 553 635 \$



LES ÉTATS FINANCIERS RÉSUMÉS

REVENUS ANNUELS	1 023 779 \$
Dons et souscriptions de campagnes annuelles	454 385 \$
Activités de financement	357 059 \$
Revenus de placement	177 383 \$
Parc de stationnement (part des revenus)	34 952 \$

CHARGES	395 720 \$
Activités de bienfaisance	127 975 \$
Collecte de fonds	138 560 \$
Gestion / Administration	129 185 \$

EXCÉDENT DES REVENUS ANNUELS SUR LES CHARGES ADMINISTRATIVES	628 059 \$
-----------------------------------------------------------------	------------

ÉQUIPEMENTS ET PROJETS RÉALISÉS AUCISSS DU BAS-ST-LAURENT	553 635 \$
--------------------------------------------------------------	------------

SOLDE DES ENGAGEMENTS (Équipements médicaux et projets en santé)	1 490 585 \$
------------------------------------------------------------------------	--------------

En 2016-2017

Soyez des nôtres pour :

- La Dégustation prestige de vins et fromages
- La 18^e campagne de Noël dédiée à la gastroentérologie
- Le 32^e tournoi de golf de la Fondation en juin 2017
- La campagne de printemps
- Les nombreux partenariats avec des entreprises de la région

Aidez maintenant :

- Achetez vos loteries au kiosque situé à l'Hôpital
- Faites un don en reconnaissance des soins reçus ou à la mémoire d'un être cher
- Faites un don en ligne
- Organisez une activité au profit de la Fondation
- Joignez-vous à notre équipe de bénévoles

Aidez maintenant et pour les générations futures :

- Créez un fonds de dotation
- Donnez une police d'assurance vie
- Inscrivez un don à la Fondation du Centre hospitalier régional de Rimouski à votre testament

Ce sont toutes de très belles façons
de donner pour de meilleurs soins
à tous en région!



OUI, je fais un don annuel
pour de meilleurs soins
à tous en région

MERCI!

NOM _____

ADRESSE _____

ADRESSE _____

TÉLÉPHONE _____

COURRIEL _____

DATE DE NAISSANCE _____ JJ MM AAAA

Chèque à la Fondation du CHRR



NUMÉRO DE CARTE _____

EXPIRATION _____

SIGNATURE _____

- Je désire recevoir des renseignements sur le programme de dons pour les générations futures.
- Je désire un reçu pour fins fiscales (20 \$ ou plus ou sur demande).
Je désire recevoir l'infolettre de la Fondation Oui Non

150, avenue Rouleau
Rimouski (Québec) G5L 5T1
fondation.csssrn@ssss.gouv.qc.ca
418 724-8580

www.fondationchrr.com

[/FondationduCentreHospitalierRegionaldeRimouski](https://www.facebook.com/FondationduCentreHospitalierRegionaldeRimouski)

